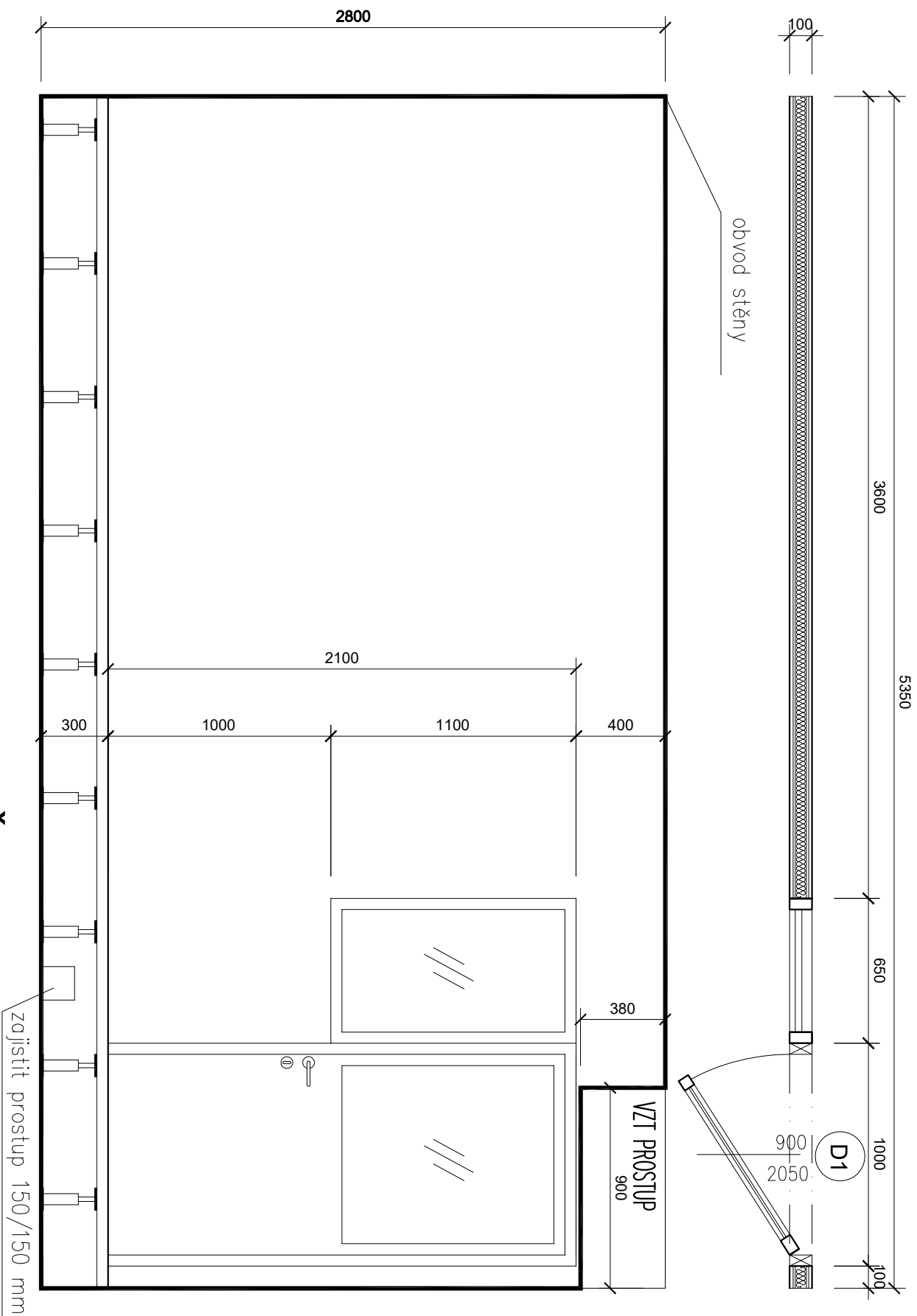


## DET 1



POPIS STĚNÝ S1 (mezi dispečinkem 2 a novým přepojovačem)

## SKLADBA DĚLICÍ KONSTRUKCE

porchová úprava

- vnitřní tekovost – šlukovina – difúzní otevírací
- vnitřní povrchová úprava 2x nátěr difúzní otevírací malba

nosná konštrukcie

- SDK příčka na jednoduché kovové konstrukci
- 1x R-CW 50, R-UW 50

oplaštění 2x 12,5 mm sádrovláknitá deska

minerální vata 50 mm o minimální objemové hmotnosti 15kg/m<sup>3</sup>

porchová úprava

- vnitřní tekoucí stěrka – difúzně otevřená
- vnitřní povrchová úprava 2x nátěr difúzně otevřená malba

CELKOVÁ TLOUŠŤKA 100 mm

## POPIS DVEŘÍ A OKNA

- rám bude z hliníkových profilů

- povrchová úprava bude eloxovaný hliník v odstínu šedé před výrobou bude určen

přesně dle katalogu RAL investorem

- zasklení bude bezpečnostní dvojsklo

- bez prahu

## OVLÁDÁNÍ

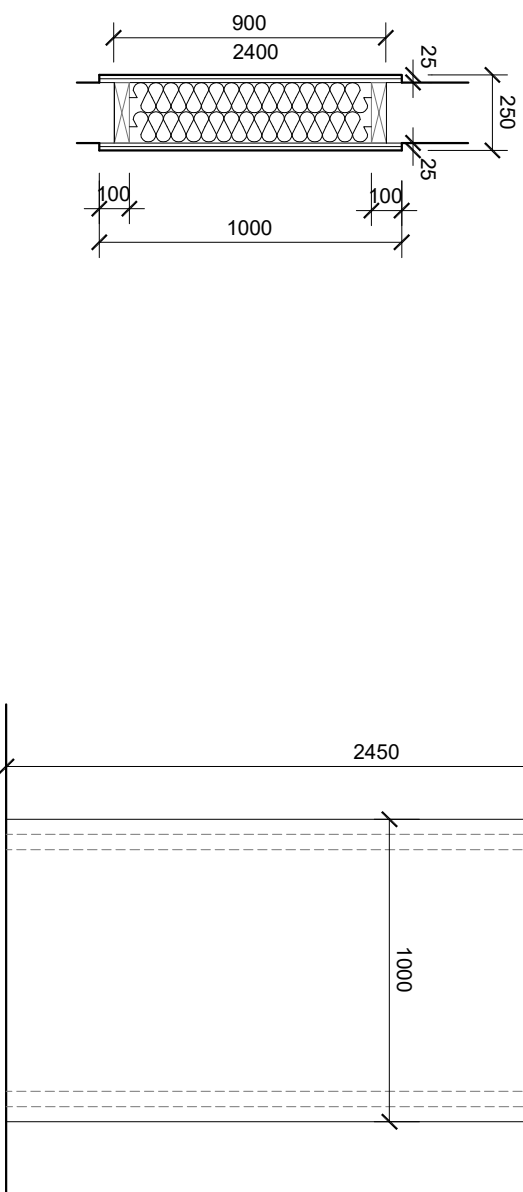
- zámek bude cylindrický s oboustranou klikou z matného nerez
- stůpěň bezpečnosti nebyl požadován

## DET 1

## DET 2

# POHLED NA STĚNU

# ŘEZ (PŮDORYS)



POPS STĚNÝ S2 (mezi místnostmi chodba, nový přepojovací a veštin)

## SKLADBA DĚLICÍ KONSTRUKCE

porchová úprava

- vnitřní tekuvství štěrka – difúzně otevřená
- vnitřní povrchová úprava 2x nátěr difúzně otevřená malba (bírá)

nosná konštrukcia

- SDK přička na dvojité kovové konstrukci
- 2x R-CW 100, R-CW 100

opláštění 2x 12,5 mm sádrovláknitá deska

minerální vata 2 x 100 mm o minimální objemové hmotnosti 15kg/m<sup>3</sup>

porchová úprava

- vnitřní tekrovství stěrka – difúzně otevřená
- vnitřní povrchová úprava 2x nátěr difúzně otevřená malba (šedá)

požární odolnost

- dle PBR nutno zajistit min požární odolnost EI 60 DP 1

CELKOVÁ TLOUŠŤKA 250 mm

DET1 a DET2 MĚŘ 1:25

## MĚŘ 1:25